

KARTA KATALOGOWA AGREGATU PRĄDOTWÓRCZEGO EP V250 kVA



PRIME POWER (P.R.P.) (ISO 8528):

(moc podstawowa) – określa maksymalną dostępną moc zespołu przy zmiennym obciążeniu. Dopuszczalne przeciążenie +10% maksymalnie przez 1 godzinę na każde 12 godzin pracy. W ciągu 24 godzin nie powinno się odbierać więcej niż 80 % P.R.P.

MAX. STAND-BY POWER (L.T.P.) (ISO 3046 FUEL STOP POWER):

(moc awaryjna) – określa maksymalną moc jaką może osiągnąć agregat pracując przy zmiennym obciążeniu, jednak nie dłużej niż sumarycznie 500 godzin rocznie z uwzględnieniem następujących ograniczeń :

- 100 % obciążenia łącznie przez 25 godzin na rok
- 90 % obciążenia łącznie przez 200 godzin na rok

Przeciążenie jest niedopuszczalne. Należy stosować w przypadku awarii zasilania podstawowego.

UWAGA

Powyższe parametry zostały podane przy założeniu pracy agregatu w temperaturze otoczenia nie wyższej niż 40 °C oraz wysokości nie większej niż 1000m n.p.m.

GWARANCJA

Praca ciągła – 12 miesięcy
Praca awaryjna – 60 miesięcy

Legenda:

EP - agregaty oferowane przez ELEM POWER

I - agregat na silniku IVECO

V - agregat na silniku VOLVO

M - agregat na silniku MITSUBISHI

P - agregat na silniku PERKINS

D - agregat na silniku DOOSAN

J - agregat na silniku JCB

PARAMETRY AGREGATU

Moc maksymalna L.T.P. (cos φ = 0,8)	kVA / kW	275 / 220
Moc znamionowa P.R.P. (cos φ = 0,8)	kVA / kW	250 / 200
Prąd znamionowy	A	360
Napięcie znamionowe	V	400
Częstotliwość	Hz	50
SILNIK	VOLVO	TAD734GE
Emisja	-	Tier 2
Obroty silnika	obr / min	1500
Klasa wykonania / regulator obrotów	G3	ELEKTRONICZNY
Stabilizacja obrotów	%	±1
Ilość i układ cylindrów	6	RZĘDOWY
Rodzaj paliwa	CIECZ / POWIETRZE	ON
		ANTIFREEZE + POWIETRZE
Pojemność skokowa	l	7,15
Moc	kW	241
Instalacja elektryczna	V	24
PRĄDNICA	MECC ALTE ECO 38-1LN/4	SINCRO SK250 LS
Rodzaj	SYNCHRONICZNA BEZSZCZOTKOWA	SYNCHRONICZNA BEZSZCZOTKOWA
Ilość biegunów / typ połączeń	4 / GWIAZDA	4 / GWIAZDA
Uzwojenie odporne na środowisko	WILGOTNE / SŁONE	WILGOTNE / SŁONE
Klasa izolacji uzwojeń	H	H
Stopień ochrony	IP21	IP21
Regulacja napięcia	ELEKTRONICZNA AVR typ UVR6	ELEKTRONICZNA AVR typ BL3
Stabilność napięcia	±1 %	±1 %
Wytrzymałość prądnicy na przeciążenia	> 300 % In	> 300 % In
Zawartość THD	< 3,1 %	< 2 %
Reaktancja Xd''	7,2 %	6,4 %

Infolinia 24h

**Infolinia handlowa oraz doradztwo techniczne
zadzwoń do nas 601 42 44 41**

WYTYPICZNE INSTALACYJNE

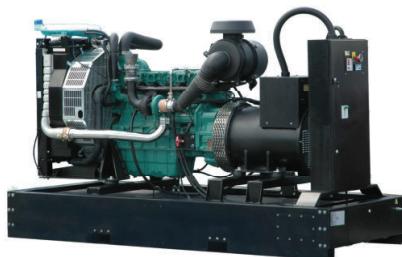
Sposób odbioru mocy	zacziski prądowe	mm ²	M10
Przewody odbioru mocy	giętka linka	mm ²	5 x 240 (≤30mb)
Przewody automatyki SZR	giętka linka	mm ²	7 x 1,5 (≤30mb)
Przewody potrzeb własnych (grzałka, ładowarka)	giętka linka	mm ²	3 x 2,5 (≤30mb)

Przewody powyżej 30 mb – do uzgodnienia z działem technicznym.
*** UWAGA: Za właściwy dobór przekrojów przewodów odpowiada projektant ***

Rozmiar szafy SZR (dolne podejście kablowe)	wys./szer./gł.	mm	1200x600x300 (wisząca)
Średnica kolektora wydechu silnika		mm	76,1
Średnica wydechu (max. 7mb, 4 kolana 90st.)		mm	101,6
Średnica wydechu (max. 15mb, 4 kolana 90st.)		mm	114,3

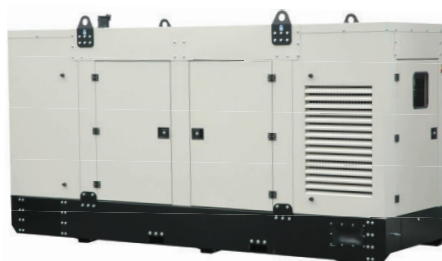
DO ZABUDOWY

Wymiary	dl./szer./wys.	3480x1300x1795
Masa agregatu	kg	-
Pojemność zbiornika paliwa	l	515
Czas pracy przy 100% obciążenia	h	8,8
Wysokość chłodnicy	mm	905
Szerokość chłodnicy	mm	706
Odległość chłodnicy od podłoża	mm	677
Powierzchnia wyrzutni powietrza	m ²	0,916
Powierzchnia czepni powietrza	m ²	1,145
Powierzchniowe ciśnienie akustyczne	dB	120



ZABUDOWANY

Wymiary	dl./szer./wys.	4000x1300x2110
Masa agregatu	kg	-
Pojemność zbiornika paliwa	l	515
Czas pracy przy 100% obciążenia	h	8,8
Powierzchniowe ciśnienie akustyczne	dB	97



EKSPLLOATACJA

Rodzaj oleju	-	Rimula R3X
Ilość oleju w układzie smarowania	L	29
Zużycie oleju (na 1 Rh)	L/h	-
Okres pomiędzy wymianami oleju	rh	pierwszy po 100 kolejne co 500
Rodzaj płynu chłodzącego	-	Antifreeze
Ilość płynu chłodzącego	L	32
Okres pomiędzy wymianami płynu	rh / lat	1000 / 2
Pojemność akumulatora rozruchowego	Ah	2 x 100
Zgodność paliwa z normą	-	EN590
Zużycie paliwa 100%	l/h	58,8
Zużycie paliwa 75%	l/h	46,7
Zużycie paliwa 50%	l/h	33,7
Wymiana filtrów paliwa	rh	500
Wymiana filtrów oleju	rh	500
Wymiar płyty fundamentowej (płyta zbrojona)		4200x1500x250



WYPOSAŻENIE STANDARDOWE:

- silnik
- prądnica
- bateria akumulatorów
- instalacja elektryczna
- zbiornik paliwa wraz z instalacją
- wibroizolatory
- kompensator wydechu
- tłumik
- płyny eksploatacyjne (płyn chłodzący + olej silnikowy, bez paliwa)
- szafa potrzeb własnych i odbioru mocy
- zabezpieczenie prądnicy (wyłącznik mocy)
- mikroprocesorowy układ sterowania
- wskaźniki parametrów elektrycznych i mechanicznych
- przycisk wyłącznika bezpieczeństwa,
- sygnał akustyczny awarii

WERSJE:

- R** - do zabudowy, sterowanie ręczne
* wyposażenie standardowe,
- AG** - do zabudowy, start automatyczny
* wyposażenie standardowe,
+ ładowarka,
+ zdolność przyjęcia sygnału zdalnego startu
- ASG** - do zabudowy, start automatyczny, SZR
* wyposażenie standardowe,
+ ładowarka,
+ zdolność przyjęcia sygnału zdalnego startu
+ SZR (oddzielna szafa z własnym sterowaniem),
- RC** - zabudowany, sterowanie ręczne
* wyposażenie standardowe,
+ obudowa atmosferyczna
- ACG** - zabudowany, sterowanie ręczne
* wyposażenie standardowe,
+ obudowa atmosferyczna,
+ ładowarka,
+ zdolność przyjęcia sygnału zdalnego startu,
- ASCG** - zabudowany, start automatyczny, SZR
* wyposażenie standardowe,
+ obudowa atmosferyczna,
+ ładowarka,
+ zdolność przyjęcia sygnału zdalnego startu,
+ SZR (oddzielna szafa z własnym sterowaniem),

OPCJE DODATKOWE:

- zewnętrzny zbiornik paliwa,
- synchronizacja,
- układ wentylacji,
- układ odprowadzenia spalin,
- zabezpieczenie różnicowo-prądowe,
- wykonanie agregatu w innej wersji napięciowej,
- wykonanie zewnętrzne układu SZR,
- łapacz iskier,
- monitoring,
- płyta fundamentowa,
- obsługa gwarancyjna i pogwarancyjna,

Infolinia 24h

**Infolinia handlowa oraz doradztwo techniczne
zadzwoń do nas 601 42 44 41**